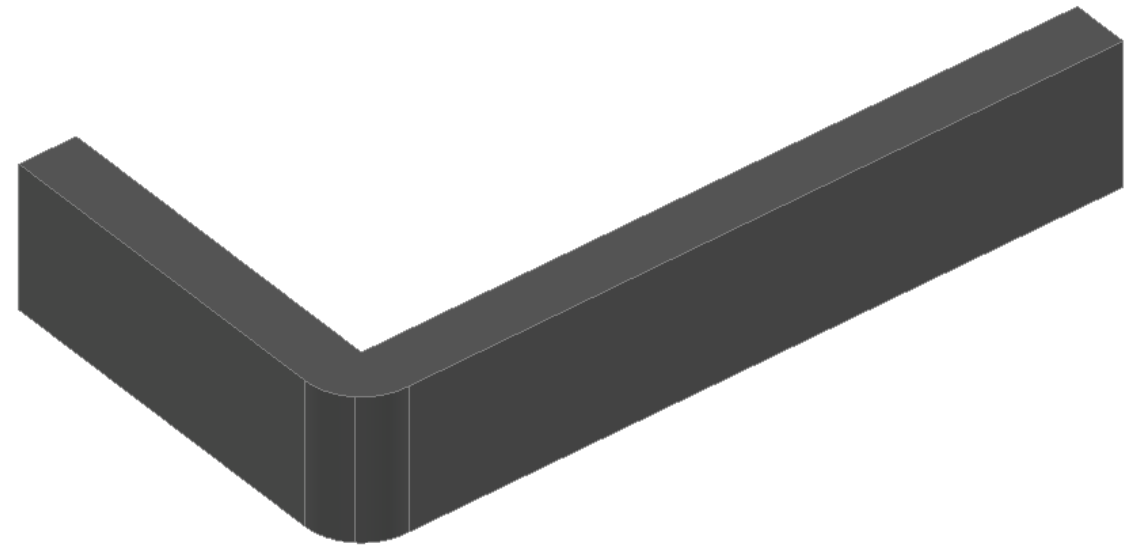


DOSSIER TECHNIQUE

**CERTIFICAT D'APTITUDE PROFESSIONNEL :
Serrurier-Métallier**

C3.2 : REALISER L'USINAGE ET/OU LA CONFORMATION



Nom:

SOMMAIRE

Cahier des charges	Page : 2/4
Vue en perspective	Page : 3/4
Plan d'ensemble	Page : 3/4
Expérimentation	Page : 4/4

CAHIER DES CHARGES

Mise en situation :

Chaque élève de la section « **SERRURERIE-METALLERIE** » doit déterminer la longueur développée par expérimentation d'une pièce coudée.

1) Caractéristiques de l'ouvrage :

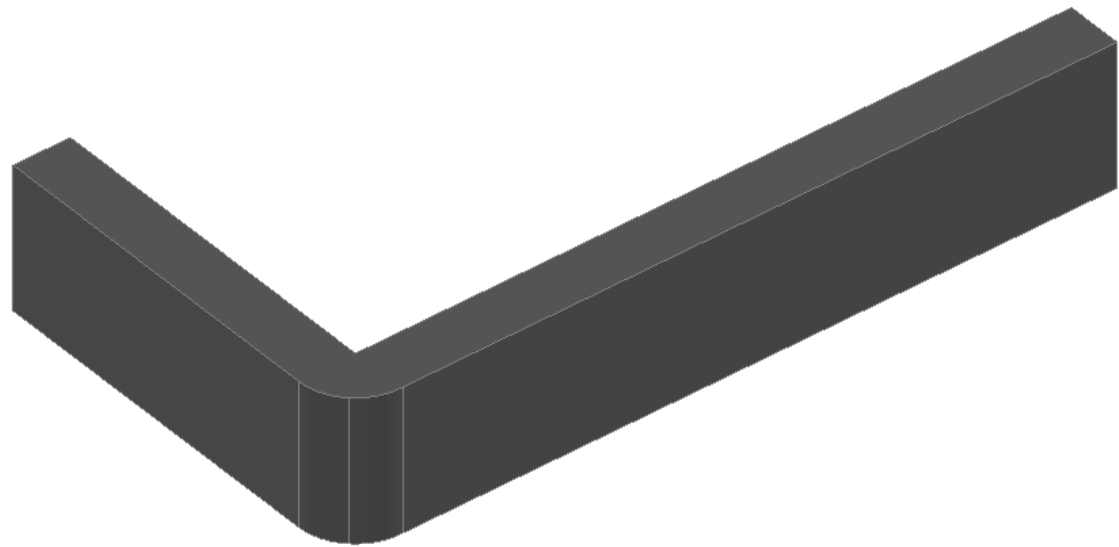
a. Généralités :

La pièce est en fer plat ou fer carré coudée à 90°.

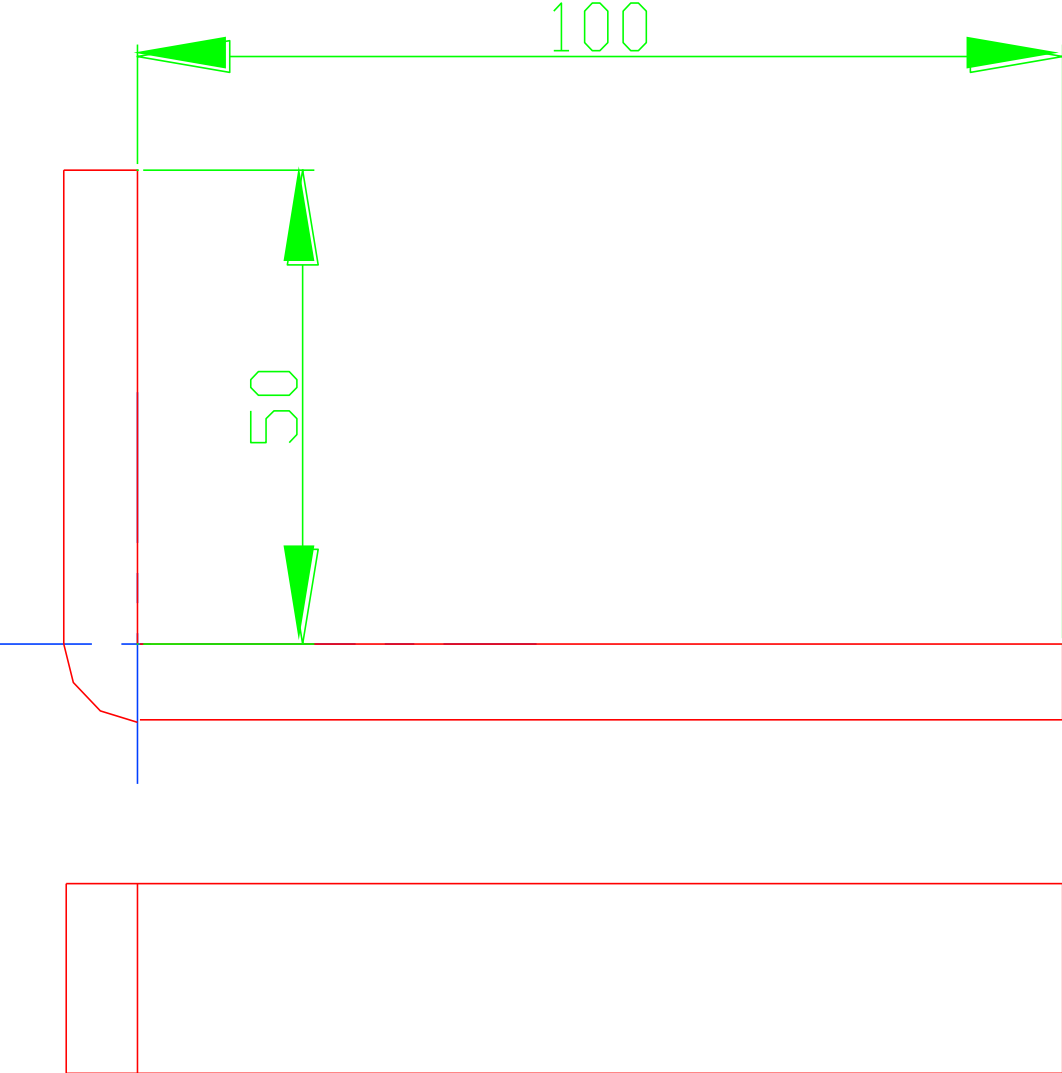
b. L'élément :

Fer Plat ou carré: Dimension : 150 mm

VUE EN PERSPECTIVE



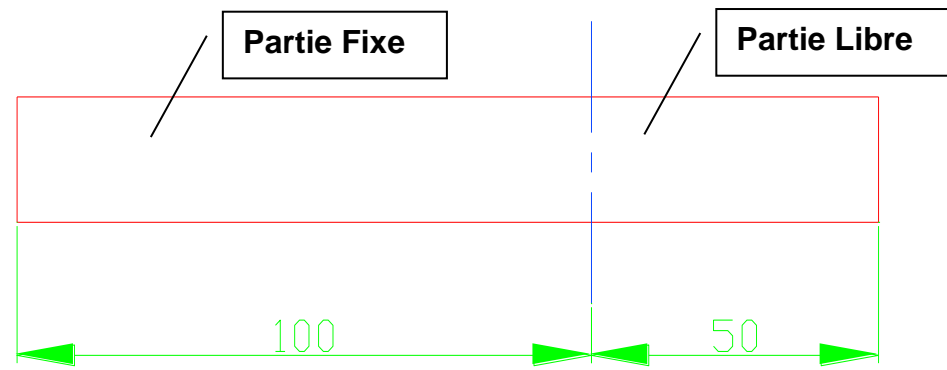
PLAN D'ENSEMBLE



EXPERIMENTATION

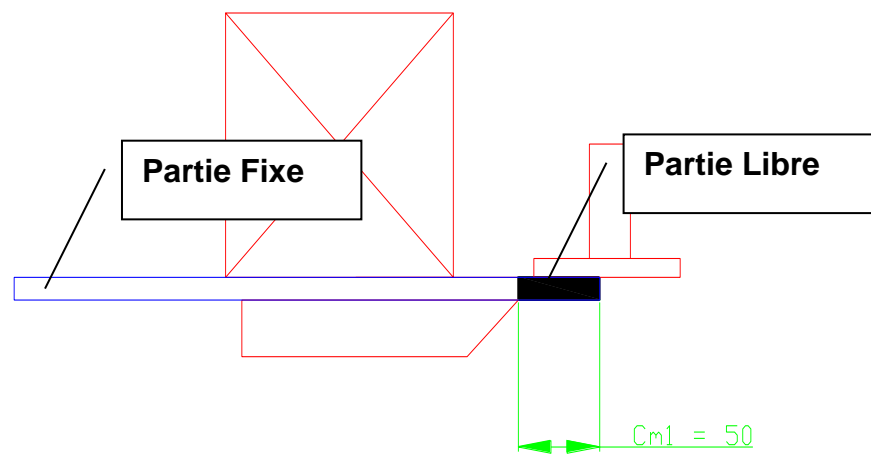
Première solution :

Développement :

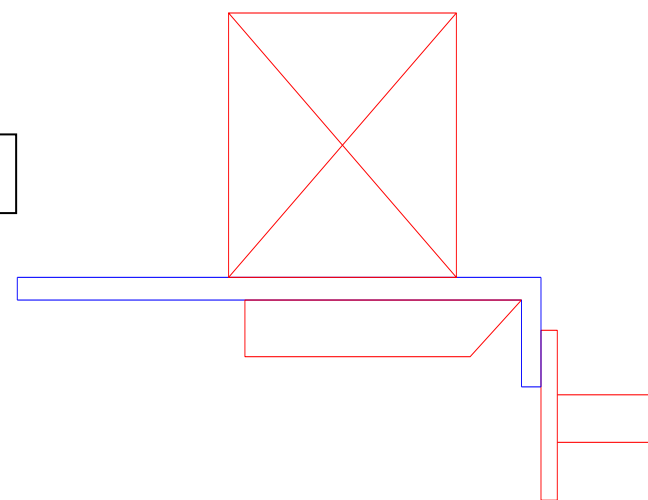


Coudage :

Mise et maintien en position



Couder

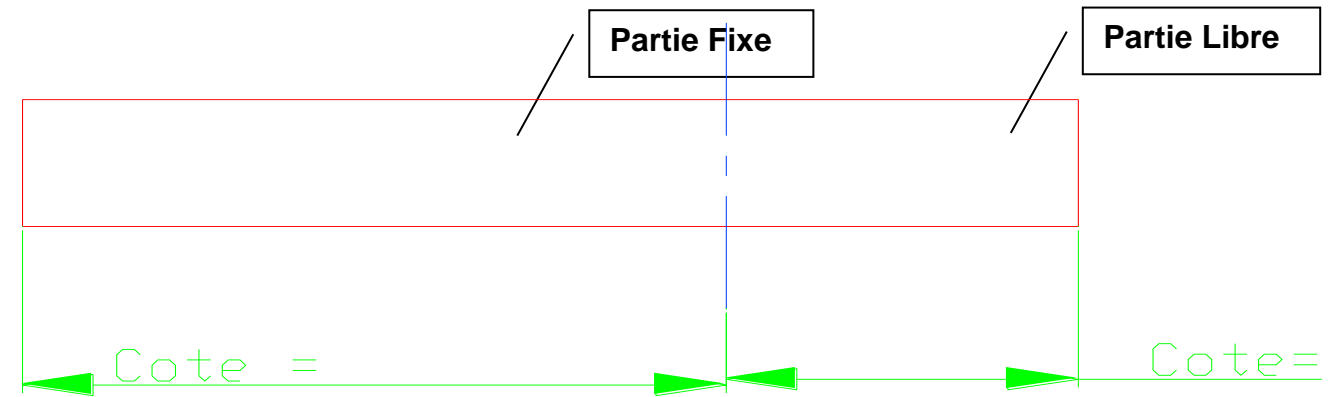


Constatation :

	Section Profilé :	
	Cote Partie Fixe	Cote Partie Libre
Avant Coudage		
Après Coudage		
Différence		

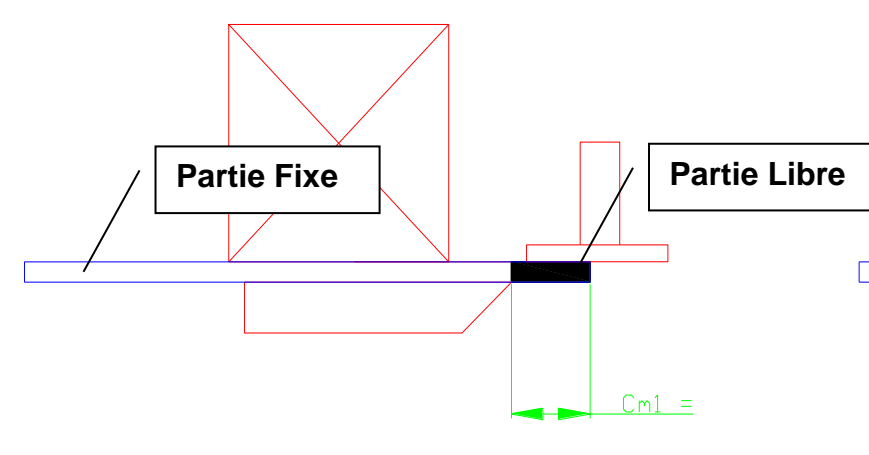
Deuxième solution :

Développement :

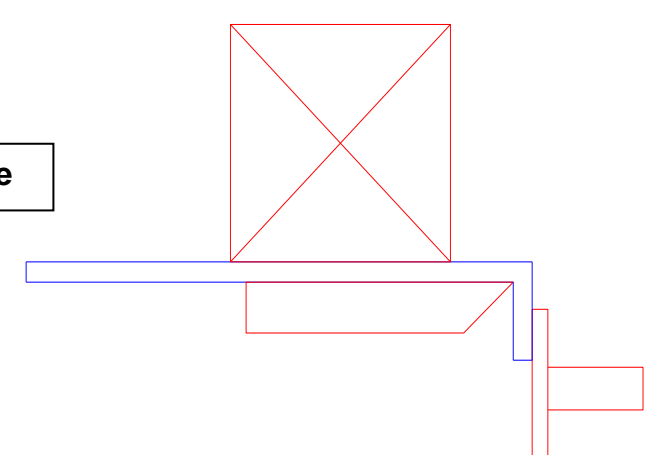


Coudage :

Mise et maintien en position



Couder



Constatation :

	Section Profilé :	
	Cote Partie Fixe	Cote Partie Libre
Avant Coudage		
Après Coudage		
Différence		