

SOCIÉTÉ NATIONALE  
DES MEILLEURS OUVRIERS DE FRANCE  
Organisatrice du concours national  
« Un des Meilleurs Apprentis de France »

16 rue Saint-Nicolas - 75012 PARIS  
Tél. : 01 43 42 33 02  
Mail : concours-maf@mof.fr



Reconnue d'Utilité publique par Décret du 3 Mars 1952  
<http://www.meilleursouvriersdefrance.info>

37<sup>ème</sup> Concours « Un des Meilleurs Apprentis de France »

Session 2022

**Promotion Monsieur Ephrem LONGEPE**  
*Meilleur Ouvrier de France en Charpente - 1979*

**Métallerie - serrurerie**

Code d'inscription à la spécialité :

**254-31**

Merci de consulter régulièrement le site internet pour consulter des éventuelles modifications des sujets

SUJET DU CONCOURS :    **DEPARTEMENTAL X**    **REGIONAL X**    **NATIONAL X**



Responsable Métier :	Auteur du sujet :
<b>Franck Chartrain</b> <b>f.chartrain@laforgedestyle.com</b>	<b>Franck Chartrain</b>

**CONSIGNES DE SECURITÉ PORTEES A LA CONNAISSANCE DES CANDIDATS  
AVANT L'ÉPREUVE**

Document de référence, NORME :

.....

AUTRE DOCUMENT :

.....

LE CANDIDAT S'ENGAGE A RESPECTER EN OUTRE LES CONSIGNES DE  
SÉCURITE D'HYGIÈNE AINSI QUE LE REGLEMENT DU CONCOURS

.....

.....

.....

**CONCOURS UN DES MEILLEURS APPRENTIS DE FRANCE 2022**

**LISTE DE LA MATIERE D'ŒUVRE, CONSOMMABLE NÉCESSAIRE PAR CANDIDAT**

Désignation	Type marque	Quantité	Prix Unitaire TTC	Prix Total TTC
Poteau de départ 30x30	Carré acier	1		82€
Platine de départ 60x 60x10	Plat acier	1	Chute Atelier	0€
Main courant en 30 x10	Plat acier	1		28€
Lisse haute 20 x 6	Plat acier	1		11.5€
Platine départ lisse haute 50x50x6	Plat acier	1	Chute atelier	0€
Lisse basse 30x6	Plat acier	1		16.44€
Platine départ lisse basse 50x50x6	Plat acier	1	Chute atelier	0€
Motif à canaux 16x8	Plat acier	4		15€
Barreaudage rond dia 10mm	<b>Rond étiré</b>	3		14€
Cercle central 16x8	Plat acier	1		15€
Motif central coq en 16 x6	Plat acier	1	Ou variant 16x5	10€
Cercle 16 x6	Plat acier	2	Ou variant 16x5	10€
Bille laiton dia 20mm		6	4.80	28.80
Platine 130 x 130 x 10	Acier	2	10€	20€
Tube carré de 25mm	Acier	1		23.5€
Eprouvette soudure	Acier	3	Chute	0€
Une vis M8 TFHC lg 120mm				
<b>Coût total prévisionnel par candidat : 274.24€</b>				

Liste des matériels mis à disposition des candidats

Quantité	Désignation matérielle	Marque type	Observations
----------	------------------------	-------------	--------------

**CONCOURS UN DES MEILLEURS APPRENTIS DE FRANCE**

Métier :	Métallerie - serrurerie	Code : 254-31
Sujet :		Session : 2022

<b>CONCOURS UN DES MEILLEURS APPRENTIS DE FRANCE 2022</b>
---

Tas et marteau			
Griffe et griffon			
Poste à souder			
Meuleuse d'angle			
Perceuse a colonne			
Perceuse a main			
Scie à ruban ou équivalent			

<b>CONCOURS UN DES MEILLEURS APPRENTIS DE FRANCE</b>		
--	--	--

Métier :	Métallerie - serrurerie	Code : 254-31
Sujet :		Session : 2022

**CONCOURS UN DES MEILLEURS APPRENTIS DE FRANCE 2022**

**LISTE DES OUTILLAGES, EQUIPEMENTS ET PROTECTIONS COLLECTIFS  
FOURNIS PAR LE CENTRE \***

Quantité	Désignation outillages, équipements et protections collectifs	Marque type	Observations
	Gants		
	Tablier de soudure		
	Cagoule de soudage		
	Lunette de meule		
	Panneaux de protection soudure		
	Système d'aspiration pour la soudure		
	Paire de tréteaux ou table de montage		

**LISTE DES OUTILLAGES, EQUIPEMENTS ET PROTECTIONS INDIVIDUELS  
A APPORTER PAR LES CANDIDATS**

Quantité	Désignation outillages, équipements et protections individuels	Marque type	Observations
	Chaussure de sécurité		Aux normes de sécurité
	Vêtements de travail		Adaptés au métiers
	Protection auditives		Aux normes de sécurité
	Caisse a outil		Aux normes de sécurité

**CONCOURS UN DES MEILLEURS APPRENTIS DE FRANCE**

Métier :	Métallerie - serrurerie	Code : 254-31
Sujet :		Session : 2022

## CONCOURS UN DES MEILLEURS APPRENTIS DE FRANCE 2022

### TEXTE DU SUJET

Chers Candidats,

Le sujet cette année sera un panneau de rampe droit avec un motif central d'un coq stylisé avec des motifs à canaux.

Le cintrage du coq et du cercle devra se faire à la griffe et au griffon.

Les canaux devront être cintrés sur gabarit à chaud ; merci de le faire figurer dans votre dossier.

Tous les canaux seront vissés à la lisse haute et basse, la main courante sera également vissée.

L'affleurage des vis devra être soigné.

La finition de l'ensemble de la pièce est laissée à votre initiative : patine, cire d'abeille, texture sur les fers, tiré de long, vernis.. **Sauf la peinture qui sera éliminatoire.**

Il est possible de mettre un pommeau de départ de votre choix.

Il vous est demandé également de fournir des éprouvettes de soudure, TIG 141, MIG et ARC 111. Les soudures seront réalisées sur deux tôles acier reliées par soudure de 25 x 3mm lg 100mm, à raison d'une éprouvette par soudure, soit un ensemble de **6 pièces de 25 x 3mm lg 100m.**

Prenez surtout du plaisir dans votre métier et à la réalisation de cette pièce.

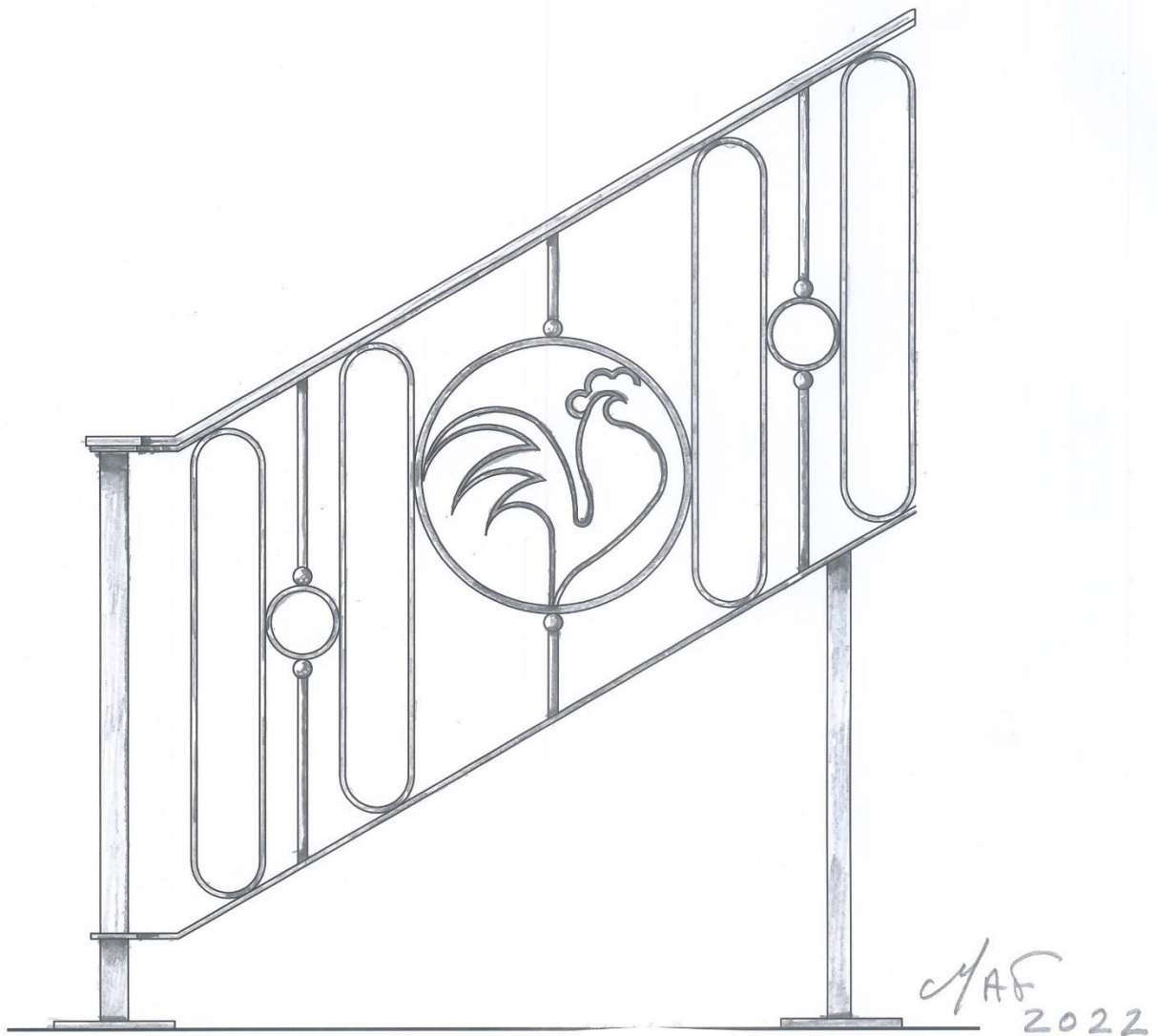
Bon courage

Franck Chartrain

CONCOURS UN DES MEILLEURS APPRENTIS DE FRANCE		
Métier :	Métallerie - serrurerie	Code : 254-31
Sujet :		Session : 2022

CONCOURS UN DES MEILLEURS APPRENTIS DE FRANCE 2022

PLANS A4



CONCOURS UN DES MEILLEURS APPRENTIS DE FRANCE

Métier :

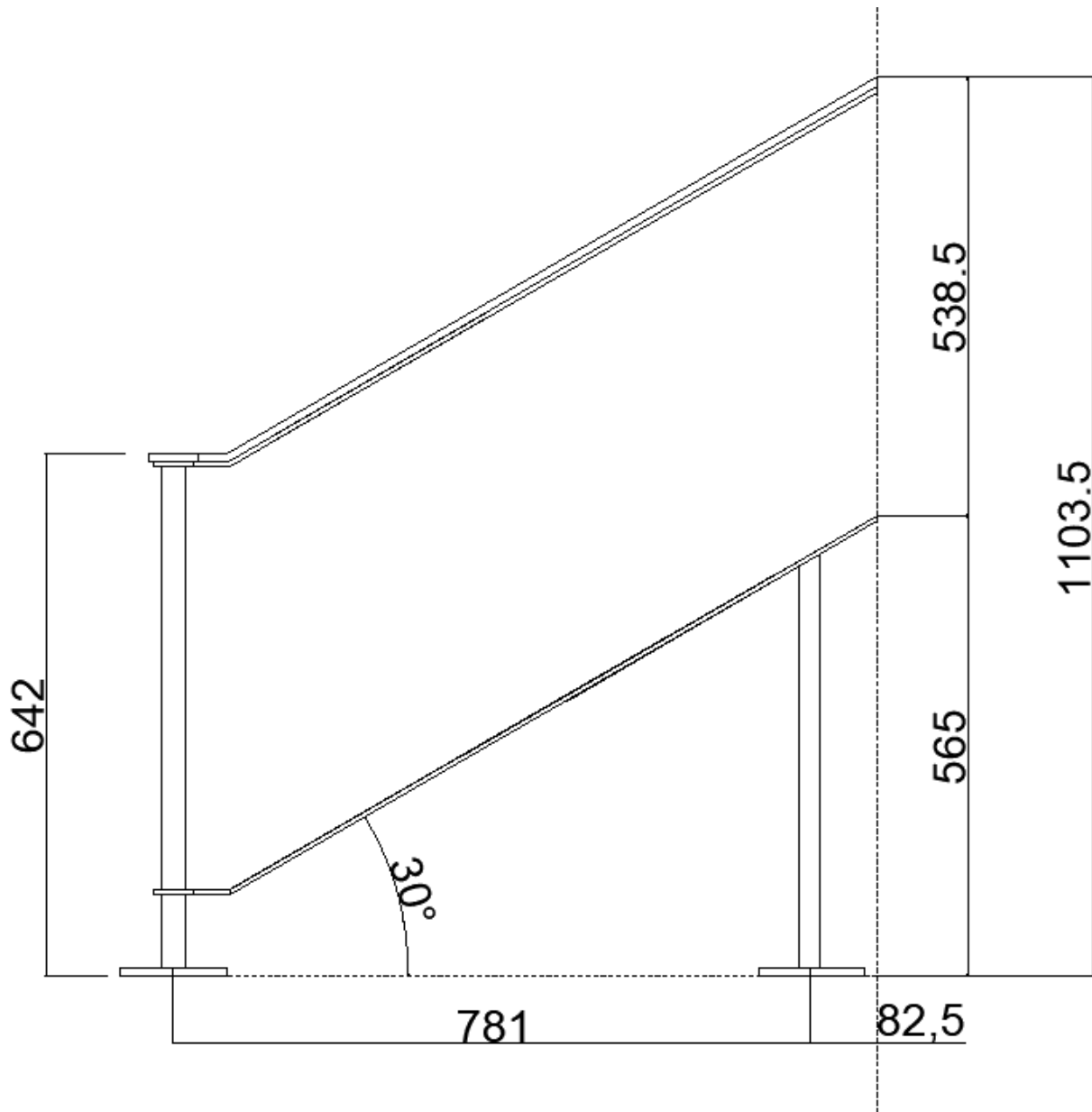
Métallerie - serrurerie

Code : 254-31

Sujet :

Session : 2022

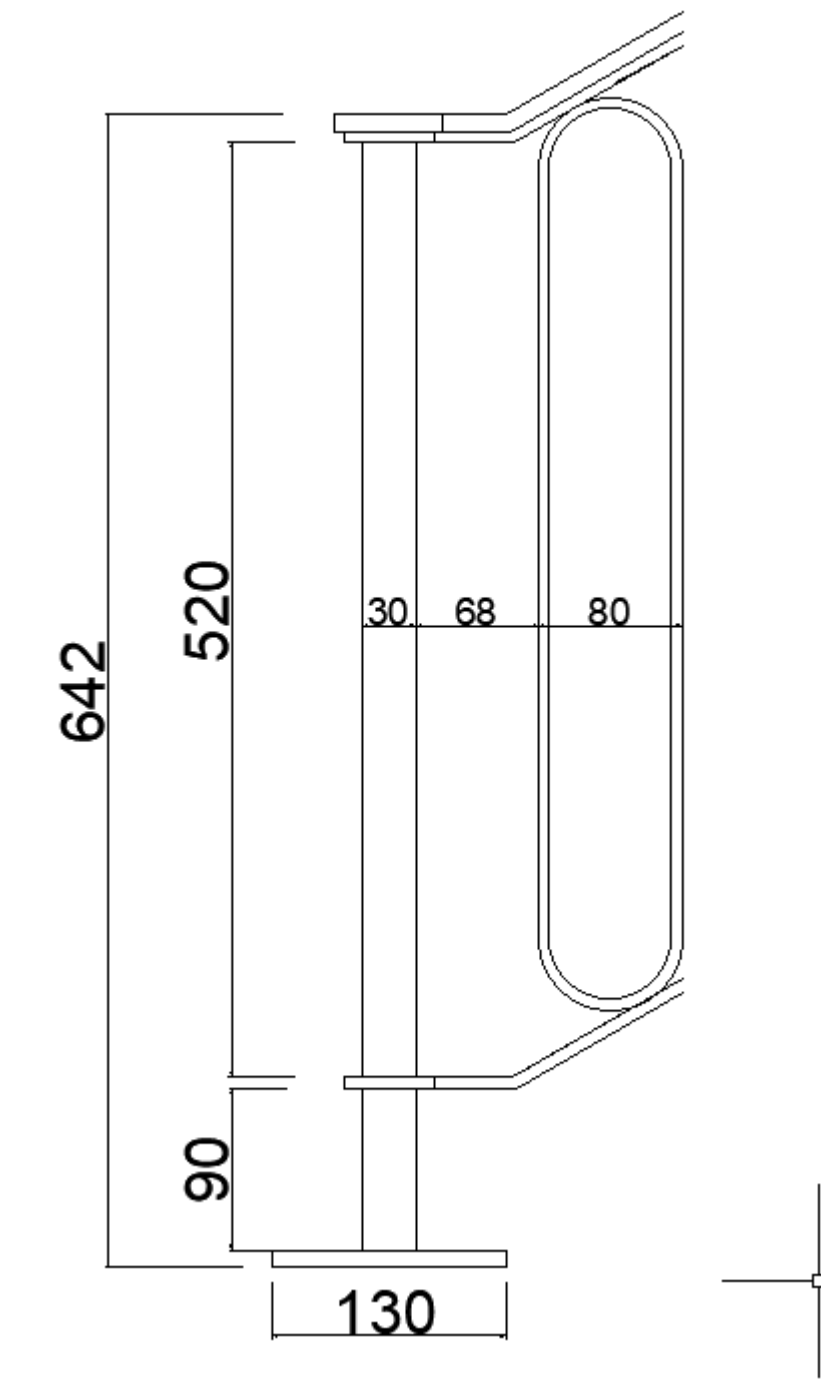
Aide pour tracage sur épure



CONCOURS UN DES MEILLEURS APPRENTIS DE FRANCE

Métier :	Métallerie - serrurerie	Code : 254-31
Sujet :		Session : 2022





CONCOURS UN DES MEILLEURS APPRENTIS DE FRANCE

Métier :

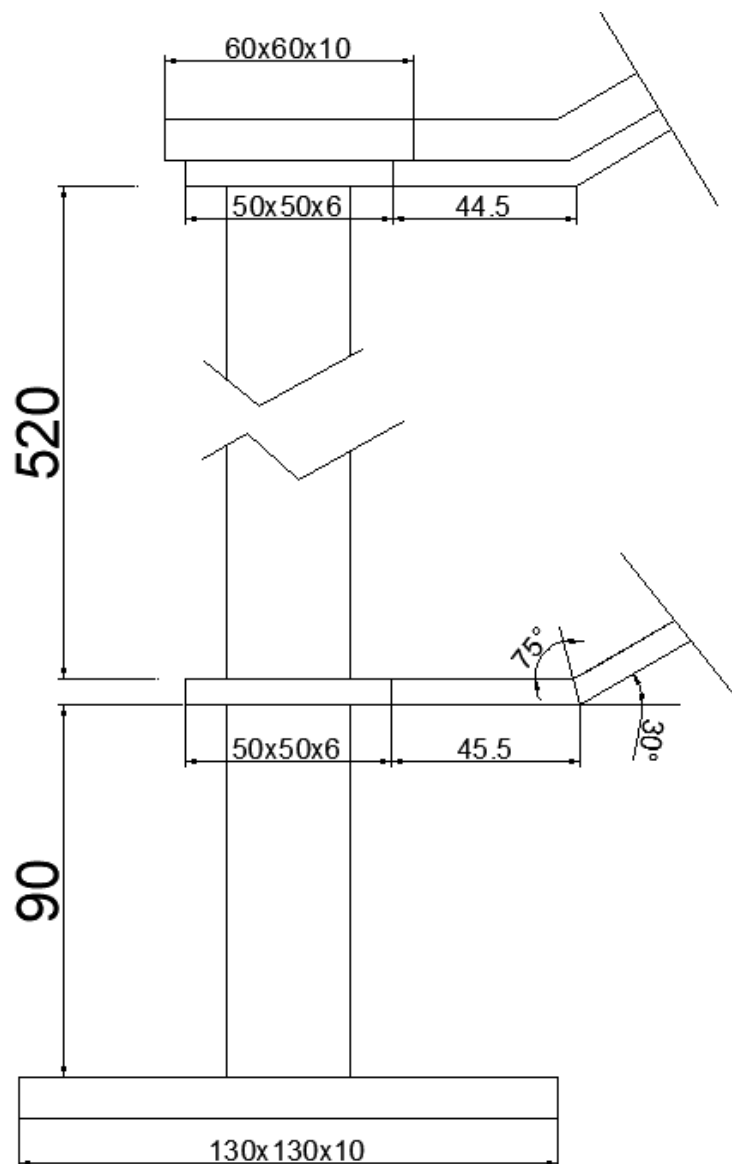
Métallerie - serrurerie

Code : 254-31

Sujet :

Session : 2022

## Détail dimension poteau



### CONCOURS UN DES MEILLEURS APPRENTIS DE FRANCE

Métier :

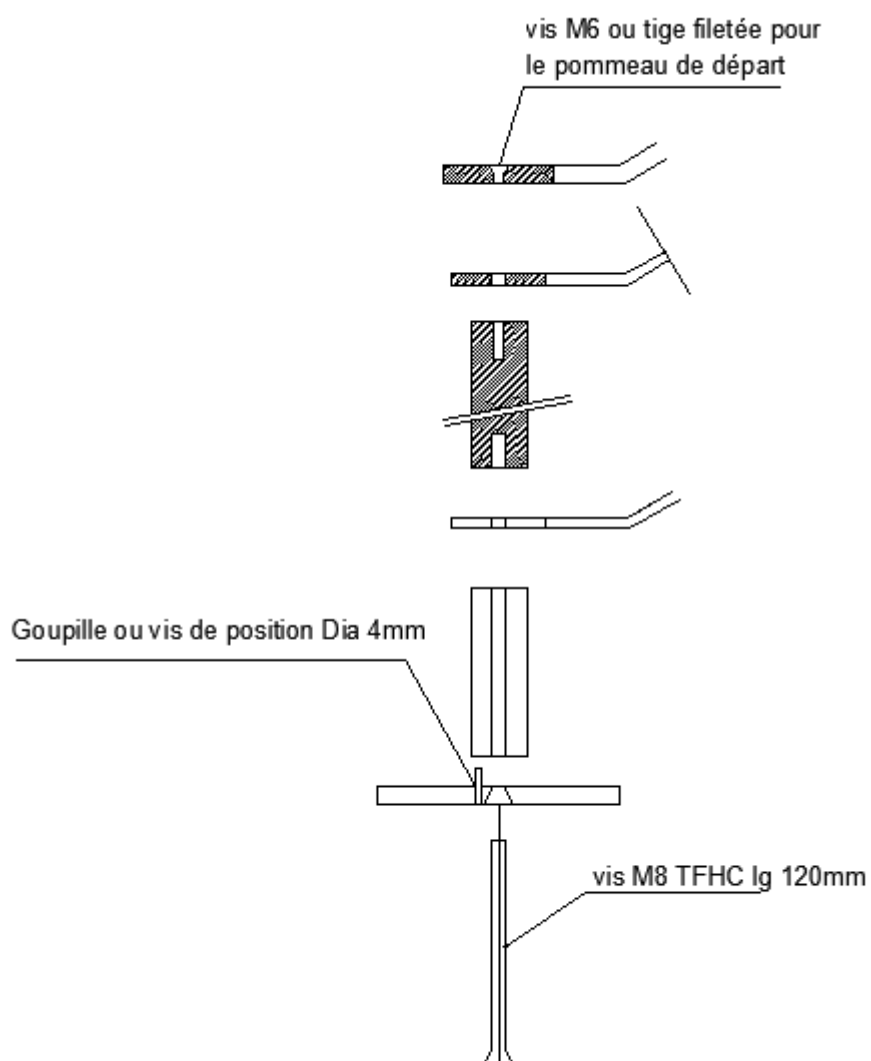
Métallerie - serrurerie

Code : 254-31

Sujet :

Session : 2022

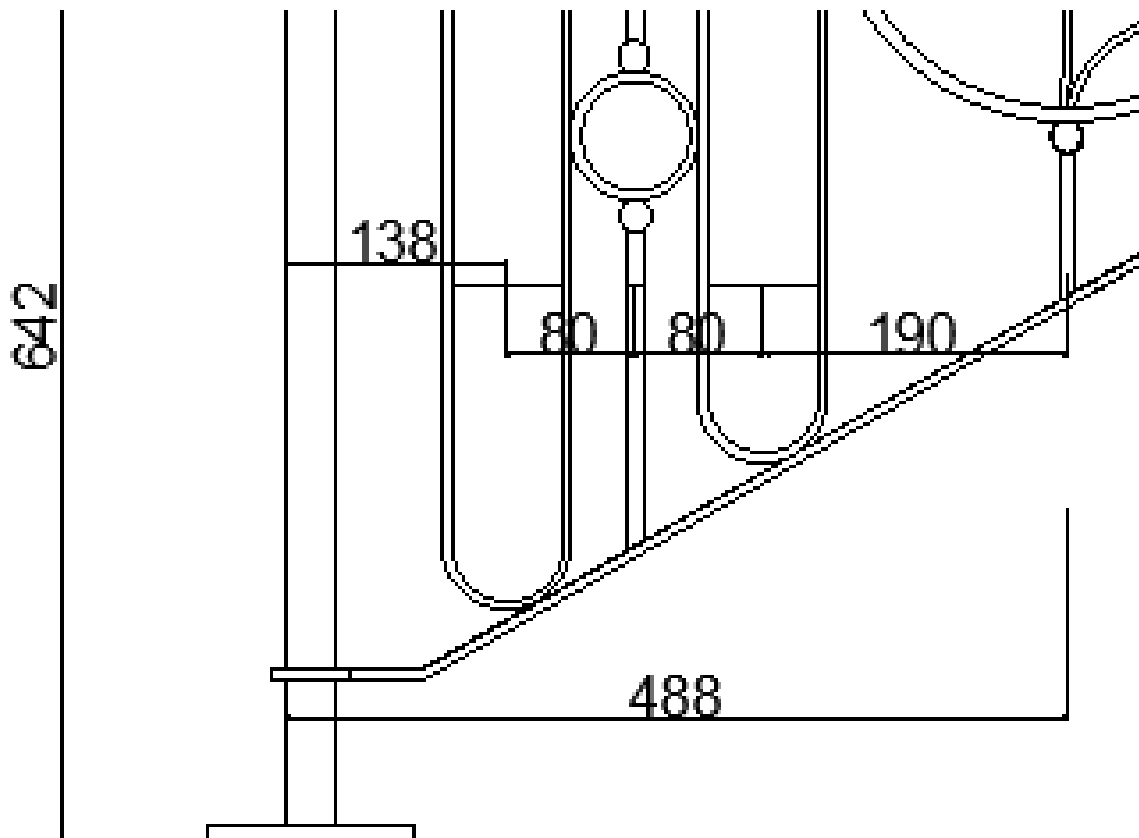
## Detail fixation poteau



### CONCOURS UN DES MEILLEURS APPRENTIS DE FRANCE

Métier :	Métallerie - serrurerie	Code : 254-31
Sujet :		Session : 2022

Détail entre axe motifs



CONCOURS UN DES MEILLEURS APPRENTIS DE FRANCE

Métier :

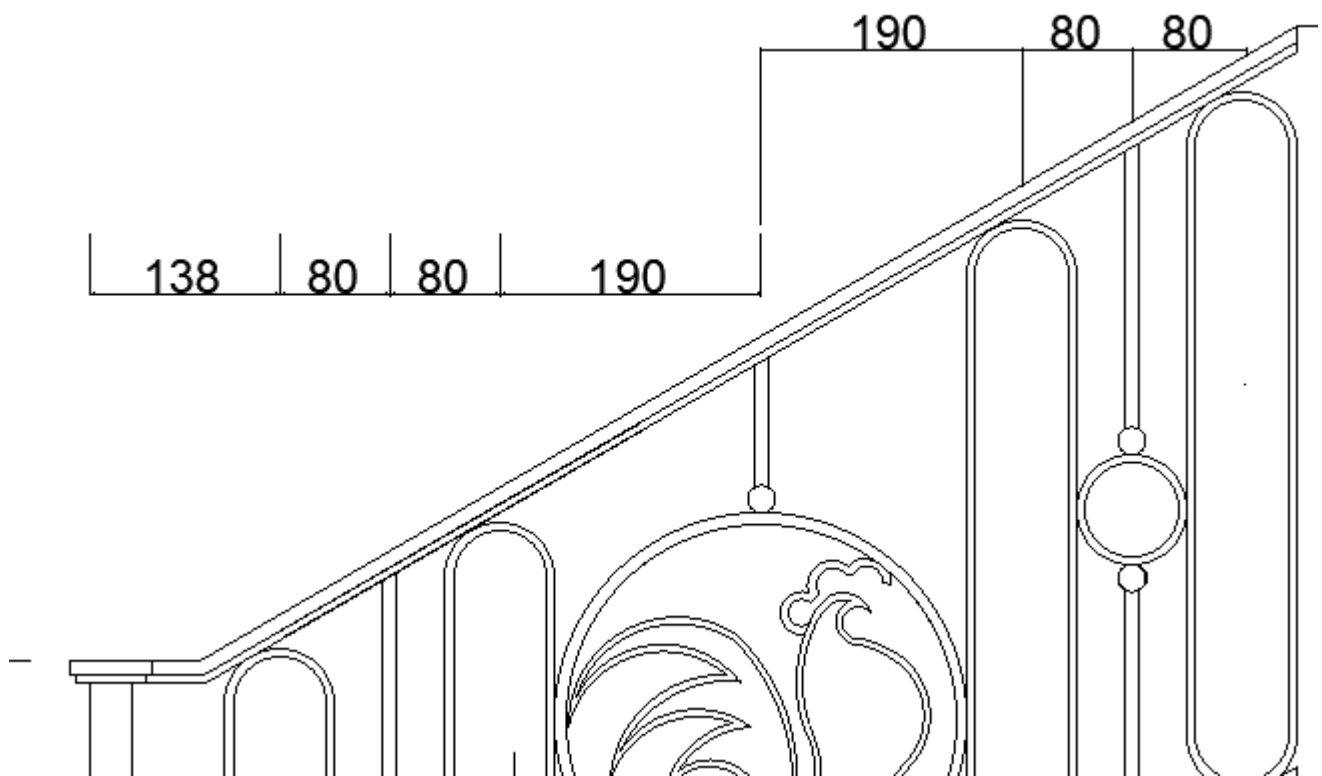
Métallerie - serrurerie

Code : 254-31

Sujet :

Session : 2022

Détail entre axe motifs



CONCOURS UN DES MEILLEURS APPRENTIS DE FRANCE

Métier :

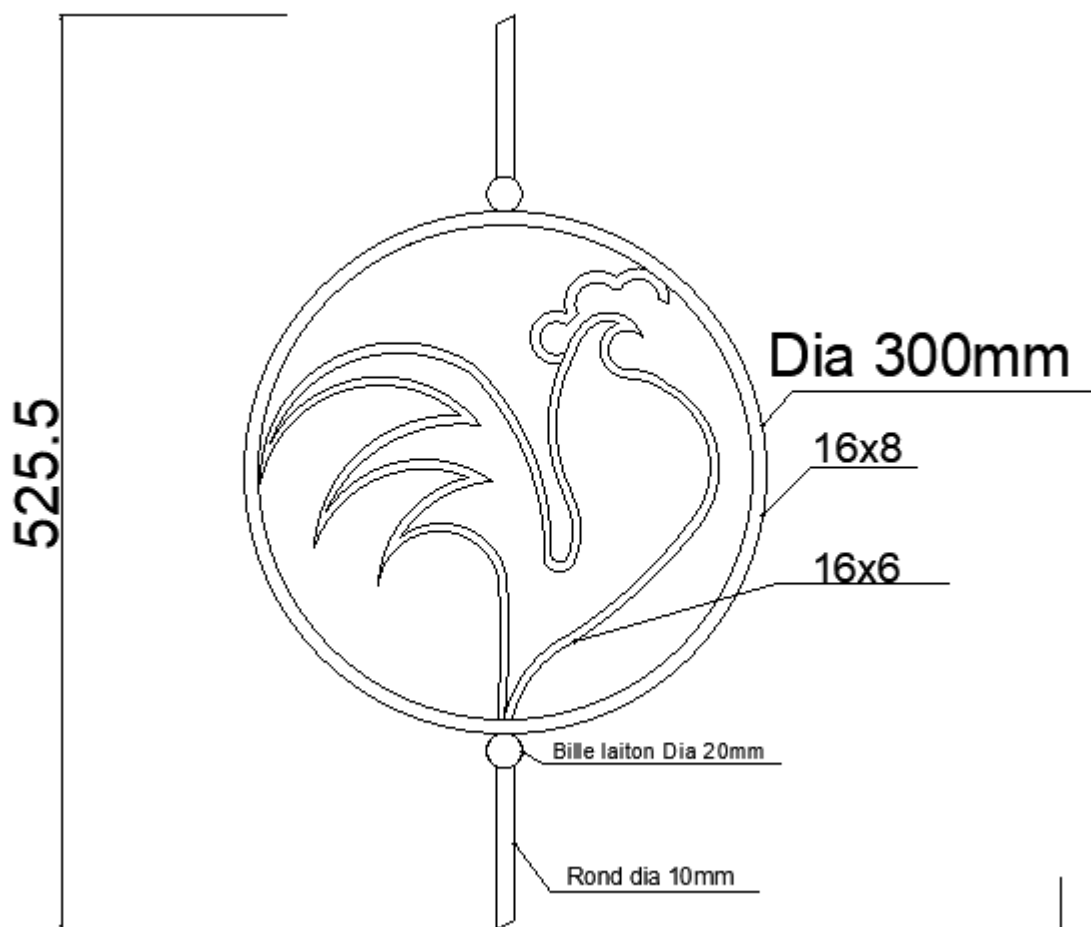
Métallerie - serrurerie

Code : 254-31

Sujet :

Session : 2022

Détail motif du coq



CONCOURS UN DES MEILLEURS APPRENTIS DE FRANCE

Métier :

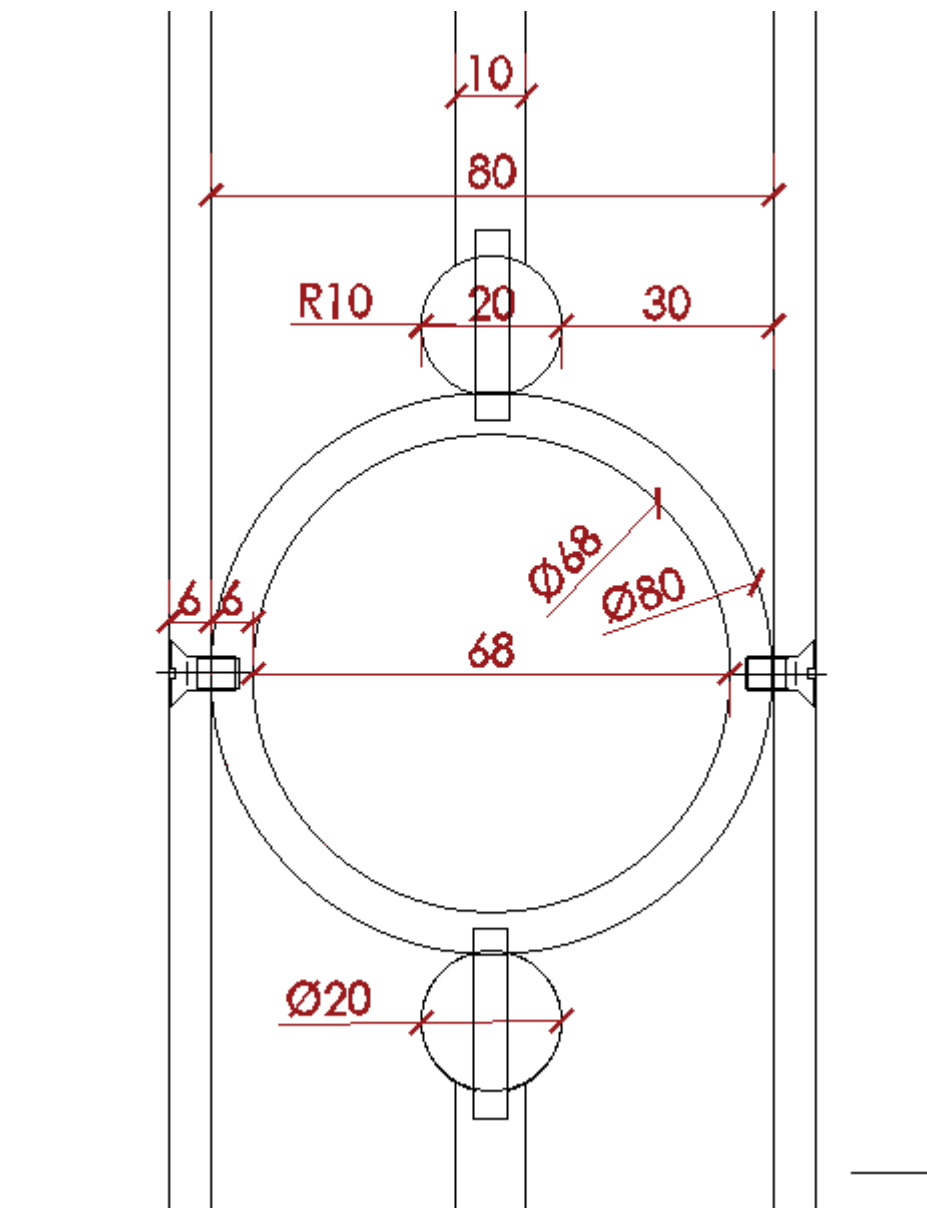
Métallerie - serrurerie

Code : 254-31

Sujet :

Session : 2022

## Détail fixation cercle



CONCOURS UN DES MEILLEURS APPRENTIS DE FRANCE

Métier :

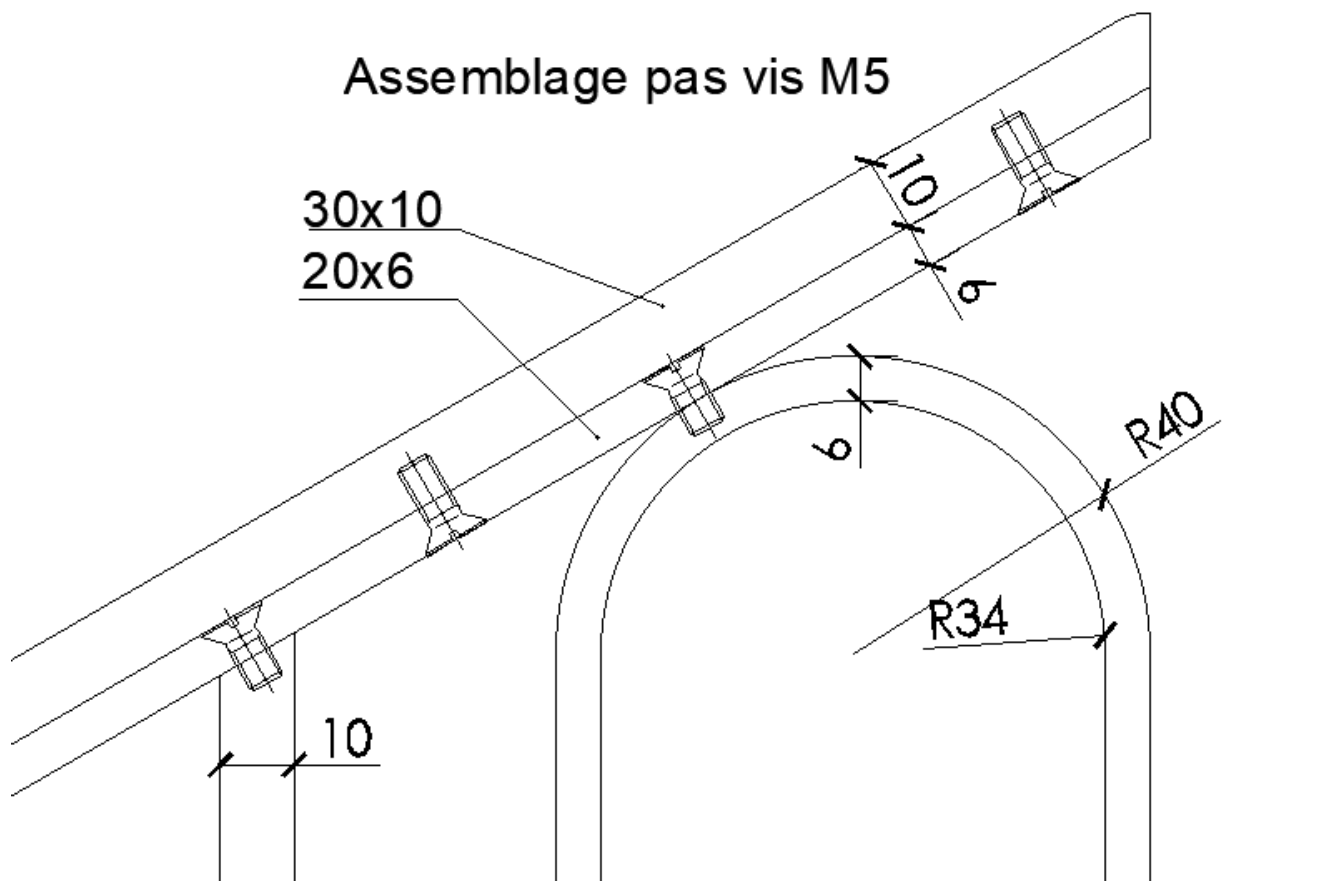
Métallerie - serrurerie

Code : 254-31

Sujet :

Session : 2022

Détail assemblage motif et barreau



CONCOURS UN DES MEILLEURS APPRENTIS DE FRANCE

Métier :

Métallerie - serrurerie

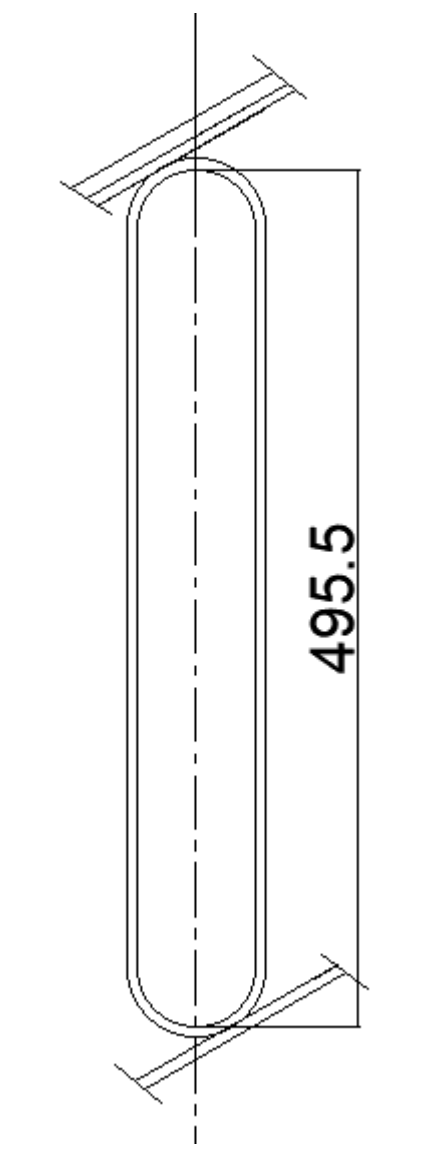
Code : 254-31

Sujet :

Session : 2022



Détail hauteur canaux côte intérieur



CONCOURS UN DES MEILLEURS APPRENTIS DE FRANCE

Métier :

Métallerie - serrurerie

Code : 254-31

Sujet :

Session : 2022

## CONCOURS UN DES MEILLEURS APPRENTIS DE FRANCE 2022

Le dossier technique doit comporter les éléments suivants :

- ☞ L'analyse de travail détaillée.
- ☞ Les principaux schémas et tracés qui serviront à la réalisation.
- ☞ Les étapes de progression de l'ouvrage.
- ☞ Les problèmes rencontrés.
- ☞ Quelques photos sur les différentes étapes de la réalisation.
- ☞ La synthèse ; (condition de réalisation, le temps passé, la présentation de l'ouvrage).
- ☞ Le dossier technique est noté sur 20/200
- ☞ Doit figurer le n° d'inscription, sans photo du candidat, ni logo de l'établissement.

### INFORMATIONS PRATIQUES POUR LE TRANSPORT DES OEUVRES

Dimensions de l'emballage : Longueur 920mm Largeur 130mm. Hauteur 1120mm

Masse de l'œuvre : .....Kg

CONCOURS UN DES MEILLEURS APPRENTIS DE FRANCE		
Métier :	Métallerie - serrurerie	Code : 254-31
Sujet :		Session : 2022

## TABLEAU D'EVALUATION

Numéro du candidat :

DIFFICULTE	NOMBRE DE POINTS	NOTES	OBSERVATION DU JURY
Soudure Mig sur éprouvette		.../15	
Soudure 111 sur éprouvette		.../15	
Soudure 141 sur éprouvette		.../15	
Cote de hauteur 642 +/- 1mm (Cote 642mm+/-2mm=5pts, >2mm=0pts)		.../15	
Cote entre axe (Cote +/-1mm=5pts, >1mm=0 pts)		.../15	
Diamètre du cercle central 300mm (Cote 300mm+/-1mm=5pts, >1mm=0pts)		.../15	
Diamètre des cercles de 80mm (+/-0.5mm) (Cote 80mm+/-1mm=5pts, >1mm=0pts)		.../15	
Cote de hauteur des canaux 495.5 ( +/- 1mm) (Cote 495.5 mm+/-2mm=5pts, >2mm=0pts)		.../15	
Parallélisme des lisses (+/-1mm) (// +/- 1.5mm =5pts > 2mm =0pts)		.../15	
Propreté des coupes et des assemblages		.../15	
Réalisation du coq, propreté de l'ensemble, ajustage des fers, pas de casse sur les plats.		.../15	

### CONCOURS UN DES MEILLEURS APPRENTIS DE FRANCE

Métier :	Métallerie - serrurerie	Code : 254-31
Sujet :		Session : 2022

**CONCOURS UN DES MEILLEURS APPRENTIS DE FRANCE 2022**

Finition de la pièce vue d'ensemble		.../15	
Dossier technique	.....	.../20	
<b>TOTAL</b>		200	
<b>NOTE SUR 20</b>			<b>/20</b>

Observation du jury pour l'ensemble de la pièce :

**CONCOURS UN DES MEILLEURS APPRENTIS DE FRANCE**

Métier :	Métallerie - serrurerie	Code : 254-31
Sujet :		Session : 2022